

Exploración en Familia: **COMUNIDAD**

Explorando la comunidad de aprendizaje con niños



Bloques

¿Dónde
EXPLORASTE hoy?



Pintura



Plastilina



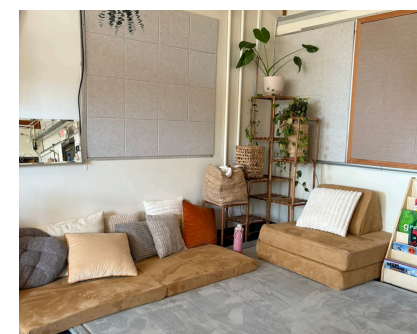
Arena



Mesa de luz



Mesa de agua



Rincón acogedor y libros



Centro de mensajes

¿Qué **DESCUBRISTE?**

Ayudando a los niños a conectarse con una nueva comunidad

Al comienzo de un nuevo año escolar o de un nuevo programa, hay personas nuevas que conocer, materiales nuevos que explorar, experiencias nuevas, nuevas rutinas y expectativas, y nuevos alimentos a la hora de comer.

Puedes apoyar la transición de tu hijo o hija a la escuela hablando sobre las conexiones entre las rutinas de la casa y las de la escuela.

- *¿Cómo fue almorzar en la escuela? ¡Eso suena igual que en casa!
(O: Eso suena muy diferente de lo que estás acostumbrado/a.)*
- *¿Qué pasó cuando jugaste con otros niños hoy? ¿Fue parecido a jugar con tu hermano/hermana/primos? ¿Qué cosas hicieron juntos?*

Hablar con los niños sobre **conexiones** entre una cosa y otra les ayuda a pensar en las **similitudes y diferencias**. Este tipo de pensamiento está relacionado con el éxito en la escuela.

Los maestros les piden regularmente a los niños que hagan conexiones entre lo que aprendieron antes y los conceptos nuevos.



¿Dónde podrías explorar mañana?



Experimentación



Bicicletas